

RAPPORT MORAL LE HAVRE PORT CENTER

2021



Nos membres fondateurs



Avec le soutien de la Région Normandie



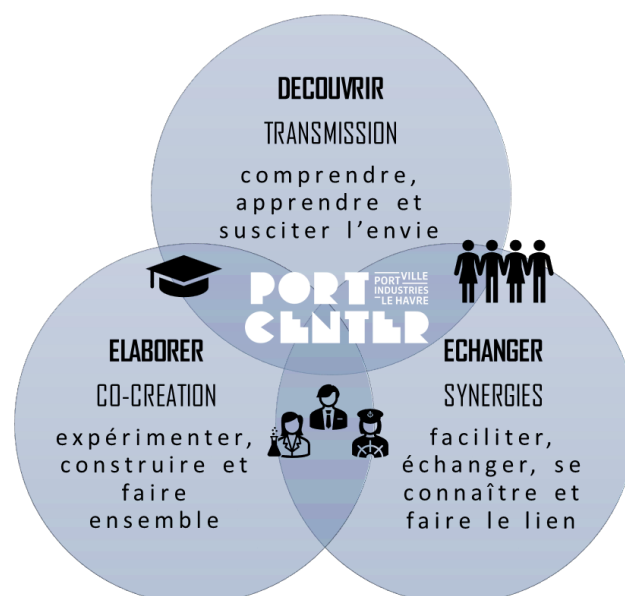
1.	INFORMATIONS GENERALES	2
2.	LIEUX ET ESPACES	4
	2.1 Capacité d'accueil et surfaces	
	2.2 Déménagement à venir	
3.	MOYENS	6
	3.1 Ressources humaines	
	3.2 Budget 2021	
4.	LES EXPOSITIONS	8
	4.1 L'exposition permanente : les métiers du Port	
	4.2 L'exposition semi permanente - Green HAROPA	
	4.3 Les expositions temporaires	
5.	L'OFFRE ENSEIGNEMENT	14
	5.1 Répartition de l'activité 2021	
	5.2 Les nouveautés de l'année 2021	
6.	L'OFFRE CITOYENS	16
	6.1 L'accueil Grand Public le weekend	
	6.2 Les Visites et Balades Portuaires	
	6.3 Les conférences	
	6.4 Les événements sensibilisation, emploi, compétences	
	6.5 Les événements partenaires	
7.	L'OFFRE PROFESSIONNELLE	19
	7.1 Les privatisations	
	7.2 Les visites et animations pro	
8.	LE MINI PORT ROULANT	21
9.	LA TARIFICATION 2021	22
10.	LES STATISTIQUES 2021	23

I. INFORMATIONS GENERALES

- Nom du centre : Le Havre Port Center
- Sigle : LHPC
- Forme Juridique : Association Loi 1901
- Agrée en mai 2019 par les académies de Caen et Rouen, Région Académique Normandie, en tant qu'association éducative complémentaire de l'enseignement.
- Adresse du site : Chaussée John Kennedy, 76600 Le Havre
- Année de création d'établissement : Décembre 2013
- Année de création de l'Association juridique : Décembre 2015
- Nombre total de visiteurs/usagers en 2019 / 2020 : 13 046 / 7 068 (1^{er} année COVID)
- Nombre total de visiteurs/usagers en 2021 : 5883 (2^e année COVID)

Fruit de la volonté commune de HAROPA – Port du Havre, de la Ville du Havre, de Le Havre Seine Métropole, de la Chambre de Commerce et d'industrie Seine Estuaire et de l'Union Maritime et Portuaire du Havre, la mise en place d'un Port Center du Havre répond à trois grandes missions :

- **Faire découvrir le territoire industrialo- portuaire** au citoyen en communiquant sur ce qu'il est, ce qu'il fait et sur ses projets de développement et ses enjeux de demain,
- **Échanger et faciliter le lien** pour contribuer au dynamisme de la place industrialo-portuaire en créant un lieu de connaissance, de valorisation et de synergies autour des activités et de la diversité des métiers,
- **Élaborer et expérimenter le développement de l'identité maritime** et portuaire du Havre pour contribuer à l'attractivité du territoire.



Une année riche en partenariats et projets malgré la pandémie

En 2020, LH Port Center a connu deux périodes de fermeture avec un arrêt de toutes les activités de visites et d'accueil pédagogique : du 14 mars au 11 juillet 2020 et du vendredi 30 octobre jusqu'à la fin de l'année 2020

En 2021, l'activité a repris le 5 juin avec la réouverture du LH Port Center au Grand Public. Sur la période estivale et automnale, la fréquentation est restée timide avec un léger pic d'activité sur les mois de septembre, octobre et novembre, la période qui représente quasiment à elle seule l'ensemble du public de l'année.

Le Bureau administratif est resté ouvert pendant toute la période de confinement avec la mise en place du télétravail. Un accueil très restreint de quelques groupes scolaires ainsi que quelques privatisations ont pu être assurés lors des périodes de fermeture au grand public.

Malgré ces différentes périodes de fermetures et les conditions complexes imposées par les consignes sanitaires et les jauges réduites, 2021 a été propice à la mise en place de plusieurs collaborations ayant amplifié nos contenus et offres envers nos différents publics.

LH Port Center a notamment travaillé avec MédiAction sur la création d'une offre pédagogique dans les classes, afin de permettre l'accès à la culture portuaire aux enfants des Cycles 2 et 3 tout en restant dans leur établissement.

Un travail de collaboration a été mené avec l'UMM pour proposer une version réduite et mobile de leur Espace Champion. Ce dernier pourra être délocalisé au LH Port Center, notamment pour les animations en lien avec les découvertes des métiers industrialo-portuaires.

Le dernier partenariat a permis d'officialiser les diverses collaborations qui ont déjà eu lieu et qui continuent à prendre vie entre professeurs, chercheurs, étudiants à l'Université Le Havre Normandie et LH Port Center. Depuis 2019, l'équipe s'appuie sur les savoirs et les contenus produits par l'Université pour cocréer des expositions temporaires, organiser des conférences ou tout simplement collaborer avec les étudiants et professeurs sur des supports et offres pédagogiques à imaginer.

La programmation d'activités partenariales entre les deux structures va permettre plus précisément :

- d'accentuer la visibilité des activités de recherche des laboratoires de l'ULHN sur les thématiques maritime, portuaire, logistique, gestion du risque,
- de contribuer à l'organisation de conférences de dissémination à destination des citoyens mais aussi des partenaires socio-économiques,
- de produire des actions de médiation des activités scientifiques produites par l'Université Le Havre Normandie à destination de publics variés et tout âge,
- de participer à la reconnaissance de l'Université Le Havre Normandie comme un acteur de recherche et d'innovation au service de son territoire.

2. LIEUX ET ESPACES

2.1 Capacité d'accueil et surfaces de l'espace Grailot

Surface totale du bâtiment :	1230 m ² environ
Surface totale au rez-de-chaussée :	940 m ² environ
Hall d'accueil :	borne pour les inscriptions et l'accueil des publics.
La limite nombre total de visiteurs :	350 personnes (personnel inclus)
Salle de conférence au rez-de-chaussée :	69 places assises et 2 PMR et 20 places debout
Salle atelier :	40 personnes en configuration assise
Salle pour expositions permanentes :	max 20 à 25 personnes simultanément
Salle pour expositions temporaires :	max 20 à 25 personnes simultanément
Locaux techniques et de stockage :	env. 50m ²
Surface des bureaux/locaux administratifs :	un plateau en mezzanine d'environ 50 m ²
Salle panoramique :	70 personnes en configuration assise et 120 personnes en configuration debout
Toit -Terrasse :	non accessible sauf demande exceptionnelle, environ 100 personnes en configuration debout.

2.2 Déménagement acté pour 2022/2023

LHPC a été installé dans l'espace Grailot en 2013 compte tenu de sa position stratégique à l'entrée du port et son point de vue exceptionnel pour expliquer l'activité portuaire. Un premier projet de déménagement sur la pointe de Floride, dans le cadre du projet du nouveau Terminal de croisière et le financement possible avec le PIA3, a été abandonné fin 2019 pour finalement confirmer le lieu actuel (Espace Grailot), comme emplacement idéal pour exercer l'activité de l'association. Il a été toutefois précisé que des travaux de rénovation devenaient urgents (précarité énergétique et vétusté des lieux).

Pour donner suite à la décision de la Ville du Havre - Mai 2021 - de faire de l'Espace Grailot un Centre d'Art Contemporain, il a été demandé à Le Havre Port Center de quitter son lieu actuel (échéance mi 2023).

Contenu de la décision de la VDH, HAROPA PORT a travaillé à l'été 2021 sur des pistes de relocalisation du LH Port Center. Compte tenu du caractère urgent et non anticipé de ce déménagement, il a été proposé aux administrateurs de

partir sur un projet transitoire et de se laisser le temps pour réfléchir à un projet de localisation définitive à moyen terme (2025 – 2026).

Compte tenu de la transformation à venir de la Citadelle, quartier évoluant vers une vitrine maritime et portuaire avec l'installation de plusieurs sièges de grandes entreprises en perspective, il a été proposé d'installer LHPC de manière expérimentale dans les locaux du Terminal Grande Bretagne (étude scénographique en cours). Cette délocalisation transitoire doit permettre de tester des nouveaux outils pédagogiques, des animations innovantes et des partenariats, qui permettront de dessiner la programmation du lieu définitif, imaginé pour ouvrir encore davantage le quartier de la Citadelle au public havrais.

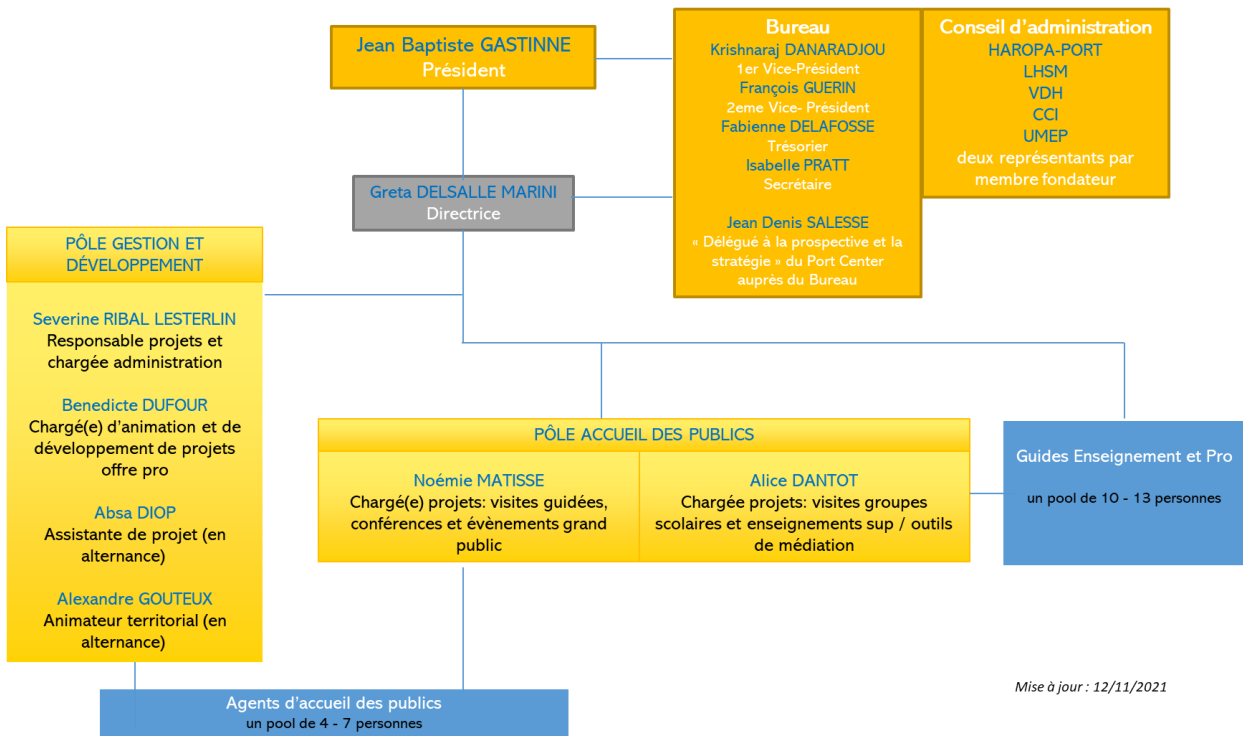
NOTRE AMBITION

Travailler sur un **PROJET DEFINITIF** en passant par un **PROJET EXPERIMENTAL** limité dans le temps



3. MOYENS

3.1 Ressources humaines



PERSONNELS PERMANENTS

Effectif de 5 ETP repartis de la façon suivante :

Directrice	Embauche en novembre 2018 - CDI
Responsable projets et chargée administration	Embauche en octobre 2018 - CDI
Chargée visites et projets public scolaire/ enseignement	Embauche en février 2017 - CDI
Chargée visites et événements grand public (en arrêt maladie depuis avril 2021)	Embauche en juillet 2017 - CDI
Chargée animations et développement public professionnel	Embauche en juin 2020 - CDI

L'absence de Mme Noemie Matisse a été palliée par l'embauche d'un chargé de projet de juin à octobre. Il est venu renforcer l'équipe notamment sur les projets d'animation grand public et montage d'exposition.

PERSONNEL NON PERMANENT ET BENEVOLAT

LHPC fait appel à des CDD d'usage mensuels pour l'accueil des publics et les visites guidées avec :

- un pool de 4 à 7 agents d'accueil pour l'ouverture au grand public le week-end et les mercredis des vacances
- un pool de 10 - 13 guides pour assurer les visites guidées des publics scolaires et groupes adultes

Une activité de bénévolat est assurée pour les visites organisées dans le cadre des Judis du Port Center par les anciens professionnels du monde industrialo-portuaire ou de l'éducation nationale.

3.2 Budget 2021

Il s'agit ici d'un résumé succinct du budget 2021.

Le bilan financier complet est rapporté dans le bilan comptable du Cabinet Mazars.

	Exercice 2020	Exercice 2021
CHARGES		
Loyer et fluides	22 000 €	22 000 €
Gestion Finances Assurances	34 400 €	32 000 €
Personnel permanent	200 400 €	262 000 €
Personnel guides	4 600 €	5 400 €
Personnel accueil grand public	8 900 €	9 000 €
Amortissement et Dotation	11 900 €	12 400 €
Projets – Achats – Services - Prestation	65 170 €	69 500 €
TOTAL	347 370 €	412 300€

	Exercice 2020	Exercice 2021
PRODUITS		
Cotisations des Membres	400 500 €	390 500 €
Location d'espace	12 600 €	17 200 €
Visites/animations groupes pro	-	8 000 €
Animation et visites groupes enseignement	6 100 €	6 200 €
Billetterie, visites, animation tout public	6 000 €	5 700 €
Subvention FEDER - à recevoir en 2022	159 930 €	93 400 €
	(2019 et 2020)	
Subvention PIA 3 – Le Havre Smart Port City	40 000 €	29 200 €
Aide paiement Covid, aide à l'embauche, autre produits	-	42 800 €
TTOTAL	625 130 €	593 000 €

Les ressources principales émanent des cotisations de ses 5 membres fondateurs. Deux autres apports financiers ont pu être obtenus en 2019 pour la mise en œuvre du projet « Port Center du Futur » :

- un co- financement dans le cadre du projet Smart Port City (Ville portuaire intelligente), financement TIGA/PIA3 à hauteur de 377 000 € repartit sur plusieurs années jusqu'en 2024
- un co-financement Feder de 550 000 € HT jusqu'en juin 2022

4. LES EXPOSITIONS

4.1 L'exposition permanente : les métiers du Port

Depuis sa création, Le Havre Port Center dispose d'un outil immersif incontournable pour la compréhension de l'univers portuaire. Il s'agit d'une exposition permanente et attractive inaugurée en 2018 qui aborde de manière générale les différents métiers du Port. Cette exposition est composée d'outils de médiation, de supports numériques et autres outils qui se manipulent facilement.

Pendant la période de fermeture allant de 2020 à juin 2021, ont été effectués :

- Une mise à jour des logiciels de jeux des IPAD
- Divers travaux d'amélioration et de réparation sur les manipulations
- Un remplacement du vidéo – projecteur
- Mise en place de supports sécurisés pour les IPAD



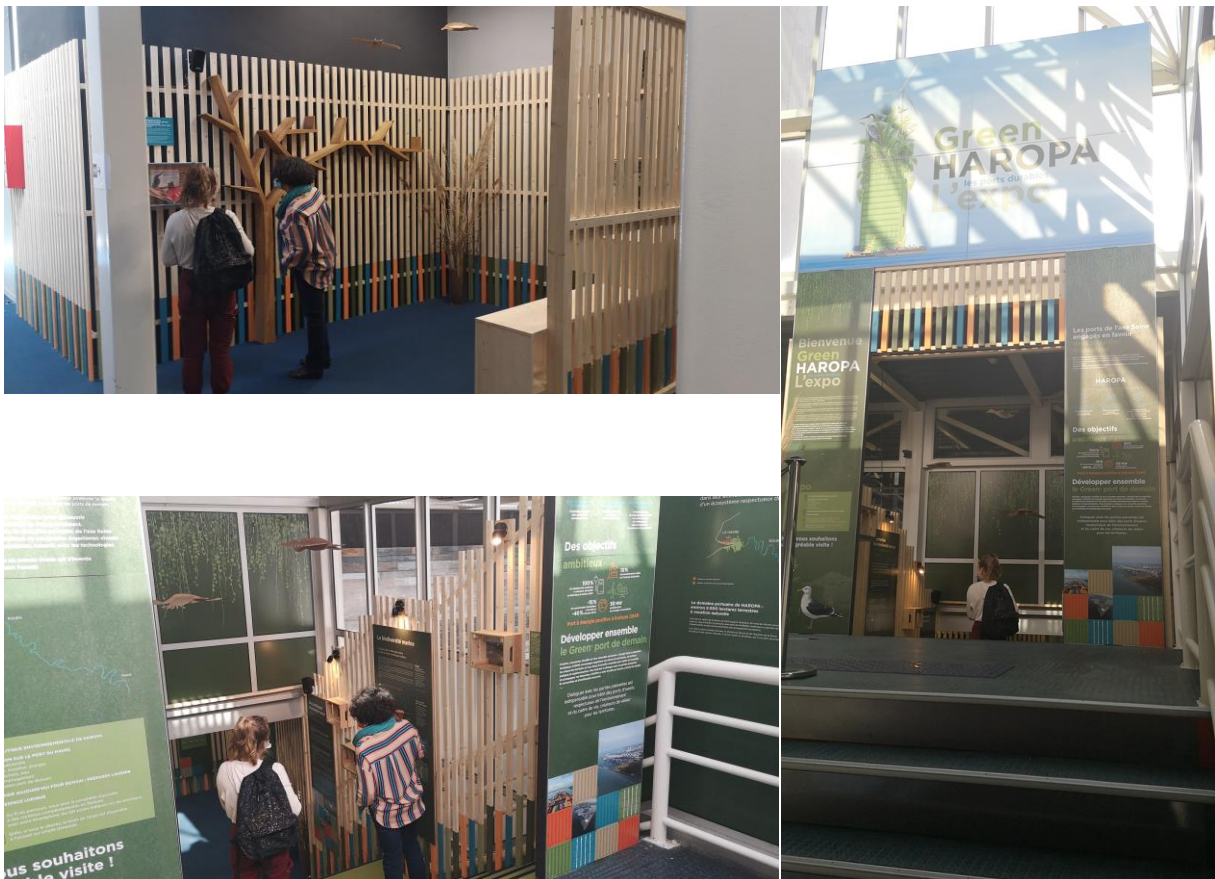
4.2 L'exposition semi permanente - Green HAROPA

L'année 2021 a été marquée par cette pandémie qui a conduit à une fermeture du LH Port allant de janvier à juin 2021.

Initialement prévue en 2020 puis reporté pour cause de Covid, la relance des activités à destination du grand public a été faite avec l'exposition *Green HAROPA* inaugurée le 05/06/2021 dans les locaux du LH Port Center.

Construite par le service environnement d'HAROPA-PORT Le Havre, l'exposition *Green* met en avant les stratégies mises en place par le port du Havre pour concilier développement économique et respect de l'environnement.

Pour les plus jeunes, un espace a été aménagé pour la construction d'origamis qu'ils peuvent soit déposer sur l'arbre fabriqué à cet effet ou garder en guise de souvenir. Les origamis sont représentatifs de la faune présente dans les bassins portuaires.



4.3 Les expositions temporaires

LES MARINS D'A-BORD

L'exposition *Les marins d'a-bord*, initialement prévue en 2020 et reportée en raison de la crise sanitaire, a été inaugurée le 1^{er} juillet 2021. A travers les œuvres exposées, la vie des marins au long cours a été relatée d'un point de vue artistique.



11 artistes ont été mobilisés dans le but de mettre en avant ces hommes et femmes souvent dans l'ombre de leurs gigantesques navires :

Laure BOYER, photographe

Ségolène LE MONTAGNER, photographe

Lucie MACH, photographe

Éric HOURI, photographe

Roger LEGRAND, photographe

Nikos DJAIL, réalisateur

Christophe GUÉRIN, réalisateur

Jean-Guy COULANGE, réalisateur

Cécile RAYNAL, Sculptrice

Daniel MAYAR, plasticien

Amanda PINTO DA SILVA, plasticienne



Cette exposition a été rythmée par une programmation riche et diversifiée d'animations visant à mieux faire connaître ces gens de mer. Il s'agit principalement de conférences, de projections, et d'une table ronde. Des micros-trottoirs visant à tester les connaissances des habitants sur la vie menée par les marins ont également été enregistrés et diffusés avec l'aide de la radio Ouest Track qui a assuré la couverture éditoriale de l'exposition.

Les différents lieux d'exposition ont été :

- Le Havre Port Center
- La bibliothèque Oscar Niemeyer
- Le Seamen's Club
- La Galerne (lieu exclusivement d'appel)

Les chiffres pour LHPC :

- 77 visiteurs lors de l'inauguration
- 591 visiteurs le weekend du 01 juillet au 19 septembre
- 1816 visiteurs lors d'autres événements et accueil de groupes enseignement et professionnels de juillet à fin septembre



A L'ORIGINE DES SABLES, EXPLORATION ET VALORISATION DES SEDIMENTS DE DRAGAGE

Dans le cadre de la Fête de la Science 2021, LHPC a coconstruit une exposition pédagogique et participative sur la valorisation artistique et scientifique des sédiments de dragage composée de 4 parties :

La 1^e partie de cette exposition est dédiée à l'information et à l'explication de l'origine des sédiments et de leur traitement. 11 panneaux détaillent, de façon simple et attractive, l'origine des sables et les techniques de valorisation des sédiments de dragage.

La 2^e partie est une projection de court-métrages dont :

- « Les sédiments, une ressource durable au cœur d'une économie circulaire » réalisé par Voie Navigable de France.
- « Dragage et gestion des sédiments : défis et enjeux », réalisé par Crea Nostra pour HAROPA – PORT de Rouen
- « Dragueur » réalisé par les élèves de 3^e du Collège de la Hève de Sainte-Adresse avec la bienveillance de Jean-Marie Chatelier, dans le cadre de Parcours métiers – *Je filme le métier qui me plaît*, édition 2019. Le film a été primé à cette occasion.
- « Eaux noires, eaux grises, eaux blanches », produit par le collectif Dans le Sens de Barge et réalisé par Julia Borderie & Eloise Le Gallo, dans le cadre de la programmation Le silence des coquilles.

La 3^e partie expose différentes étapes des états des sédiments lors de leur valorisation scientifique et propose quelques exemples d'utilisation. Des œuvres artistiques sont également exposées, dont une de l'artiste havrais BD.ART ainsi que les recherches des étudiants de Designir, l'école de design de Deauville.

La 4^e et dernière partie est participative et invite le public, avec quelques animations, à s'exprimer sur l'économie circulaire. Les participants tissent une toile qui définit leur implication dans les différentes formes d'économie circulaire. Une autre activité invite à user de vocabulaire pour former des nuages de mots. Cela offre une vision globale de ce que l'économie circulaire évoque pour chacun.



Cette exposition a été coconstruite avec les partenaires suivants :

- Association Nationale des Ports Maritimes Territoriaux
- BD.Art
- Bureau de recherches géologiques et minières (BRGM)
- Dans le Sens de Barge
- Design In (Ecole de design et d'innovation responsable)
- HAROPA PORT
- La Maison de l'Estuaire
- Neo-Eco (Développement de l'économie circulaire)
- Région de Normandie
- Université Le Havre Normandie – Laboratoire Ondes et Milieux complexes



Lors de l'inauguration de cette dernière, une démonstration en direct de la drague ainsi qu'une conférence et des animations ont été organisées dans le but d'informer, d'inspirer et de sensibiliser. Cette démonstration a été fortement appréciée par nos visiteurs.



En chiffres

- 290 visiteurs les week-ends (samedi /dimanche) du 25 septembre 2021 au 2 janvier 2022 (prolongée)
- 67 personnes pour la conférence et la démonstration du 9 octobre dédiées à l'évènement
- 2240 personnes lors d'autres événements et accueil de groupes enseignement et professionnels d'octobre à décembre

5. L'OFFRE ENSEIGNEMENT

Avec l'appui de ses guides, qui pour une large partie sont d'anciens professionnels formés à la médiation et à l'accueil des publics, Le Havre Port Center propose une offre autour de la découverte portuaire unique et en lien avec le programme scolaire de l'Education Nationale. Tous les ateliers et visites de terrain sont adaptés aux différents niveaux de connaissances, de la maternelle à l'enseignement supérieur.

A l'image de 2020, 2021 a été fortement impactée par la crise sanitaire qui a contraint LH Port Center a observé une longue période de fermeture. Il a été tout de même possible de diffuser le nouveau programme Enseignement 2020/2021 auprès des établissements scolaires et de l'enseignement supérieur par voie électronique avec des emailing ciblés.



Les visites guidées Hors les murs

- Le port dans tous ses états
- Le conteneur et Port 2000
- Port et industries soucieux de leur environnement
- Quand la ville rencontre le port

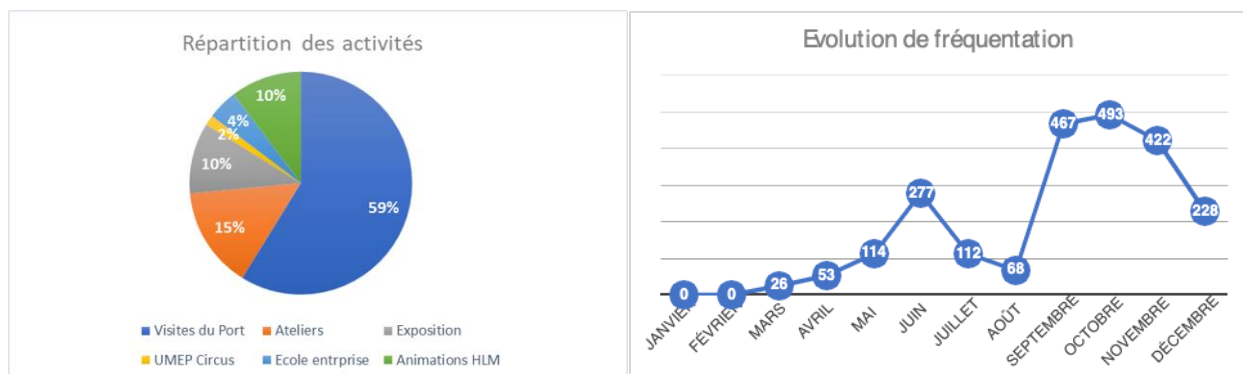
Les animations pédagogiques

- Les aventures de Titou le remorqueur et Loulou le chalutier
- Le voyage de la marchandise
- La fabrique à péripéties
- Quiz des métiers de la marchandise
- Le port comme si vous y étiez
- Le port débarque dans vos classes

Les Rencontres avec les professionnels

5.1 Répartition de l'activité 2021

Les graphiques ci-dessous représentent respectivement le pourcentage de demandes par type d'activité et l'évolution de la fréquentation en nombre d'élèves au cours de l'année.



5.2 Les nouveautés de l'année 2021

L'OFFRE DANS LES CLASSES

À la suite de la pandémie en 2020 et du lancement de « Titou et Loulou dans les classes », 2021 s'est vu continuer cette offre et ajouter une nouvelle en partenariat avec MédiAction. « Le port débarque dans vos classes » est une animation pédagogique où les élèves découvrent ce qu'est un port de commerce et quel rôle jouent les navires dans le transport de la marchandise à l'échelle mondiale.



Titou et Loulou



Le Port débarque dans vos classes I

IMMERSION AU CŒUR DES MÉTIERS DU TERRITOIRE

La zone industrielle-portuaire favorise dès le premier trimestre du territoire. Elle forme un tissu d'emploi d'environ 20 000 postes directs et indirects. Au niveau national, l'industrie emploie plus de 3 millions de salariés et 75 % des diplômés en IUT y sont concernés.

L'UIMM Région Havraise et Le Havre Port Center s'associent et proposent une expérience ludique et immersive autour des métiers industriels et portuaires. L'Espace Champions de l'Industrie® offre une découverte des métiers de la chaudronnerie, de la conception, de la programmation à travers de nombreux ateliers. Une visite de l'exposition « Métiers du port », dotée de différentes manipulations, vous plongera dans les univers professionnels propres aux zones portuaires.

L'UIMM Région Havraise accompagne les entreprises au quotidien dans leur développement et leur performance. Elle représente l'industrie, assure la promotion et accompagne les entreprises, ainsi que ses salariés, dans la recherche et le développement des compétences professionnelles souhaitées.

ESPACE CHAMPIONS DE L'INDUSTRIE®

LA TARIFICATION DE CES OFFRES EST SPÉCIFIQUE ET DÉPEND DE VOTRE DEMANDE.

PARTENARIAT AVEC L'UIMM

L'UIMM Région Havraise et Le Havre Port Center s'associent et proposent une expérience ludique et immersive autour des métiers industriels et portuaires. L'Espace Champions de l'Industrie® offre une découverte des métiers de la chaudronnerie, de la conception, de la programmation à travers de nombreux ateliers. Une visite de l'exposition « Métiers du port », dotée de différentes manipulations, vous plongera dans les univers professionnels propres aux zones portuaires.

VISITE VIRTUELLE 24 MARS 2021 : VISIO CONFERENCE

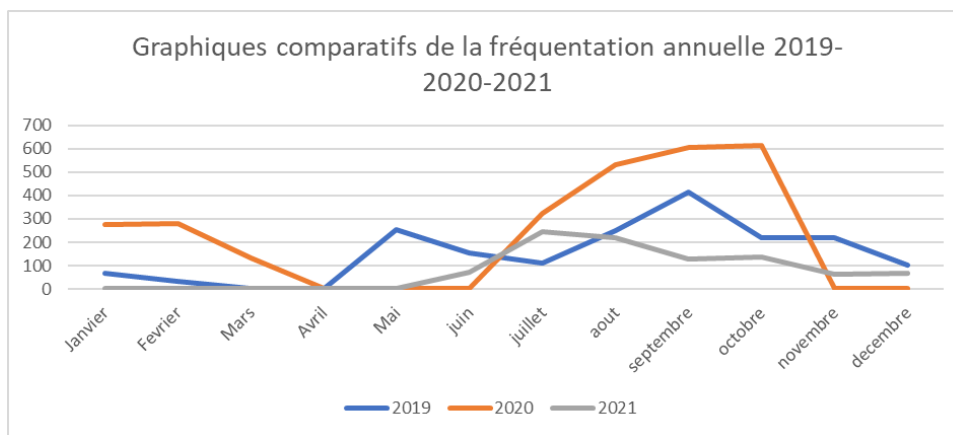
LHPC dispose d'une marge d'amélioration pour ce type d'offre et compte bien proposer de plus en plus d'alternatives digitales, notamment aux étudiants se trouvant de l'autre côté du globe. Ce fut le cas pour cette visite dont une partie des étudiants internationaux se trouvaient en Asie.



6. L'OFFRE CITOYENS

6.1 L'accueil Grand Public le weekend

Fermé pendant plus de 6 mois durant l'année 2021, LH Port Center a su attirer un nombre important de visiteurs pendant la période estivale et automnale. Toutefois, au regard des deux années précédentes, LHPC a enregistré moins de visiteurs qu'en 2020. La prolongation du télétravail, les consignes strictes et les gestes barrières ainsi que le pass vaccinal n'ont pas permis de remobiliser les publics.



6.2 Les Visites et Balades Portuaires

En raison du covid, l'ouverture des entreprises partenaires au public a été interdite. De ce fait les Jeudis du Port Center ont été supprimés et remplacés par les balades portuaires et des visites de terrain en car et en bateau.

LES SAMEDIS PORTUAIRES

LE PORT DANS TOUS SES ÉTATS - Visite du port en autocar



📅 23/10
🕒 15h
📍 Le Havre Port Center
💰 7€
📄 Réservation:



Vous souhaitez mieux comprendre le fonctionnement du port du Havre ? Découvrez des lieux méconnus offrant des points de vue inhabituels !

Cette année, les visites ont été au nombre de 14 regroupées sous 6 thématiques :

- Bassins Portuaires
- 7 km à quai
- Samedis Portuaires
- Marins en escales
- Visite en bateau
- Visite de chantier Port 2000

6.3 Les conférences

En 2021 cinq conférences représentant 240 visiteurs ont été organisées

Evénements	Thématiques	Visiteurs
Conférence	Covid, quel impact pour les marins ?	29
Table ronde	Table ronde regards croisés	21
Conférence	La cybersécurité sur terre et en mer	57
Conférence	Les marins d'autrefois	66
Conférence	Le silence des coquilles	67

6.4 Les événements sensibilisation, emploi, compétences

LANCEMENT DES PORTCITY INSTAWALK

La première édition havraise 2021 de ce projet s'est faite avec dix groupes, constitués chacun, de 4 à 5 étudiants de l'Université Le Havre Normandie. Ils ont exploré le territoire Ville Port à travers différentes zones : bassins du centre, les Docks, le quartier des Neiges et écluse, l'avenue Lucien Corbeau, canal et les ponts. Cela leur a permis de s'imprégner des histoires, des images et des témoignages des citoyens sur les quais.

LE LH FORUM

Les 23 et 24 septembre 2021, LH Port Center a participé au LH2O qui s'est tenu dans les locaux du Volcan, Scène nationale. Le LH2O a été l'occasion de sensibiliser le public sur la place fondamentale que les océans occupent dans notre écosystème ainsi que sur les menaces auxquelles ils font face à cause des activités humaines.

LH Port Center a proposé une visite en car de l'interface ville port à des élèves du lycée Jeanne D'Arc et a tenu un stand de présentation des métiers maritimes et portuaires ludique et participatif sur site. Ce forum a également été l'occasion de tester le sondage réalisé conjointement avec l'AURH pour récolter la perception des Havrais sur la notion d'interface ville – port.



LA SEMAINE DE L'EMPLOI MARITIME

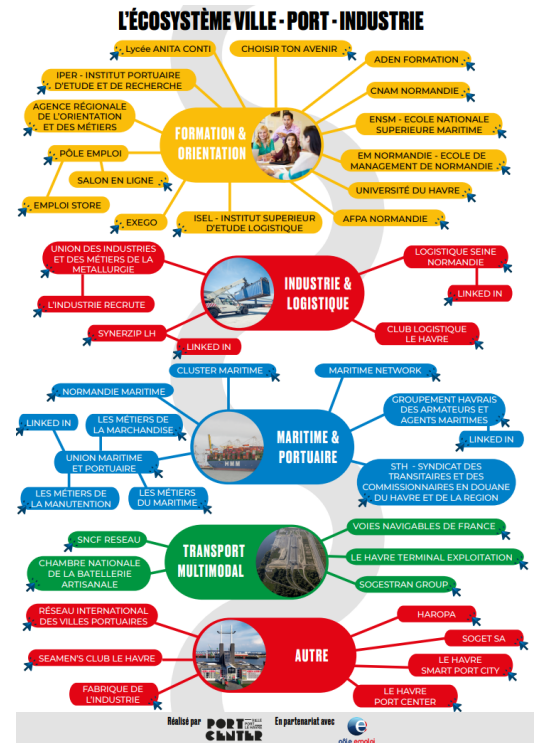


Lors de la période de fermeture, une webconférence à destination des publics jeunes et demandeurs d'emploi, a été organisée dans le cadre de la Semaine de l'Emploi Maritime.

A cette occasion, LH Port Center a pu créer une toile interactive des acteurs de l'écosystème portuaire qui permet de mieux s'orienter

et identifier les organismes de ressource disponibles sur le territoire. Lors de cette webconférence du **30 mars 2021**, différents intervenants ont pu expliquer le fonctionnement du port et les attentes des professionnels en matière d'emploi et de compétences :

- Découverte du port du Havre par Alain Pérez, Guide pour Le Havre Port Center
- Vision panoramique de l'écosystème portuaire par Patrick Le Cerf, Vice-Président de l'Union Maritime Et Portuaire, Secrétaire Général chez GUIAN - Groupe SEASECURE
- Les métiers du maritime par Charles Boutry, Directeur de BOLUDA Le Havre
- Transport maritime & marchandises par Eric Abad, Directeur Général de LV Overseas
- Le contrat de professionnalisation par Emilie Barriaux pôle emploi



6.5 Les événements partenaires

LH Port Center a également accueilli et participé à divers événements partenaires entre juillet et octobre. Ces derniers lui ont fait accueillir environ 678 visiteurs. Il s'agit principalement de :

Les RDV d'Arthur, les Nuits du Tourisme, Festival Béton, l'évènement Nos Reconstructions



7. L'OFFRE PROFESSIONNELLE

7.1 Les privatisations

LHPC était officiellement fermé au grand public entre janvier et juin 2021. Toutefois dans le cadre de **privatisations** de salles de travail et/ou de réunion, LHPC a pu maintenir une faible activité pour le public pro avec accord de la sous-préfecture au préalable.

Ainsi de janvier à début juin, 6 privatisations ont pu avoir lieu :

28/01/2021	Réunion de travail P75
18/02/2021	Signature du SDIS
18/03/2021	Concertation publique chatière
18/03/2021	Conférence de presse 5G Orange
31/05/2021	Captation vidéo UMEP
07/06/2021	Conférence de presse STH

Au total en 2021 LHPC a accueilli 23 privatisations.

7.2 Les visites et animations pro

L'offre professionnelle définitive ainsi que les différents supports de communication sont en cours de finalisation et seront lancés dès que la situation sanitaire permettra aux professionnels d'effectuer des réservations.

Celle-ci regroupe principalement les Visites sur mesure, les animations et le Team building. Il existe par ailleurs une stratégie spécifique pour les professionnels du territoire industrialo portuaire havrais afin de mettre en place des partenariats.

En attendant la finalisation et le lancement officiel de l'offre qui leur est destinée, les visites existantes ont été réadaptées à destination de ce public, et deux nouvelles activités ont été testées et finalisées.

ATELIER VISITE « ENERGIES »

À l'heure de la transition énergétique, le port n'est pas en reste et prépare sa mutation. En 2018, Le Havre Smart Port City (Ville portuaire intelligente) a été sélectionné parmi les lauréats du Plan d'Investissement d'Avenir 3 mené par le gouvernement français. Un horizon est donné à dix ans pour accompagner la transformation de la ville, du port et de ses industries via des innovations numériques, énergétiques et écologiques.

L'atelier se décompose comme suit :

- Accueil et introduction
- Animations sur les énergies d'aujourd'hui et de demain
- Circuit - visite de terrain

ATELIER « XPERIENCE LAB »



Ces nouveaux outils, clés de l'industrie du futur, vont marquer l'avenir des modèles industrialo-portuaires. L'objectif de cet atelier est d'avoir une première approche des nouvelles technologies et d'en projeter l'utilisation dans son travail. Développée en partenariat avec CIRCOÉ, cette expérience ludique et intelligente, plonge les participants dans le parcours de l'industrie 4.0.

L'atelier est organisé comme suit :

- Accueil et introduction
- Visite de l'exposition « Métiers du port »
- Xperience Lab

Statistiquement, l'année 2021 se décompose comme suit pour les visiteurs professionnels :

	Nombre de groupes	Nombre de participants
Visites et animations	15	330
Privatisations	23	1168

8. LE MINI PORT ROULANT

En juin 2021, les trois premiers prototypes du mini port roulant ont été livrés. La phase de construction des 3 prochaines à débiter en décembre avec une livraison prévue fin février/début mars 2022. Les prototypes sont fabriqués par l'équipe d'insertion du Conservatoire Maritime du Havre. Il restera à finaliser les bateaux en accord avec la pédagogie.

Toutefois, au regard du déménagement du LHPC ce jeu a dû être revu puisqu'initialement il devait se déployer sur l'esplanade Nelson Mandela et s'adresser au public scolaire et grand public.

LHPC s'est donc reconcentré sur un jeu avec les 6 prototypes de bateaux et dans la salle panoramique de l'espace André Grailot.

L'équipe se concentre dans un premier temps sur un jeu adapté au cycle 2.



9. LA TARIFICATION 2021

Tarifs scolaires	
1h00	65,00 €
1h30	80,00 €
2h00	100,00 €
2h30	115,00 €
3h00	135,00 €
3h30	155,00 €
4h00	165,00 €
Rencontre pro	
Demi journée	210,00 €
Journée	350,00 €
Le port débarque dans vos classes	
1h00	100,00 €

Tarifs Grand Public

	Plein tarif	Tarif réduit- de 26ans
Entrée LHPC Weekend & Mercredi des vacances	2 euros	Gratuit
Visites en car/ pédestre	7 euros	
Visites en Bateau	10 euros	

Tarifs Visites sur mesure – Professionnels (voté en mai 2020)

Le tarif Prestation LHPC		
Taille du groupe	Demi-journée	Journée
12 - 24 personnes	37 €	55 €
25 - 58 personnes	30 €	45 €
59 – 100 personnes	23 €	35 €
Prestations extérieures		
Taille du groupe	Transport	traiteur
12 - 24 personnes	Car – 209 €	Entre 3,12 € et 9,24 € / personne
25 - 58 personnes	Car – 240€	Entre 3,12 € et 9,24 € / personne
59 – 100 personnes	Bateau – 700 €	Entre 3,12 € et 9,24 € / personne

Tarifs Privatisation

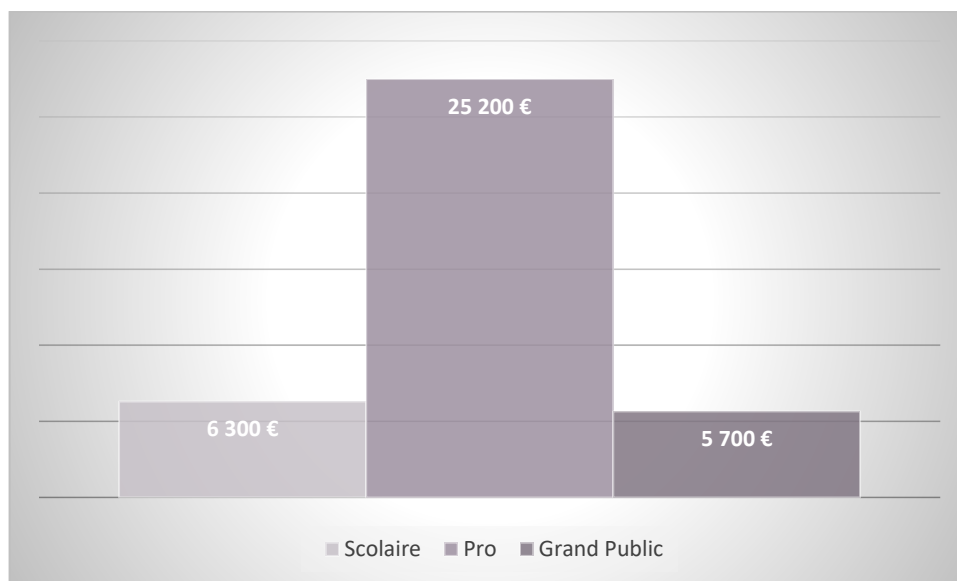
	Voté en 2018	Voté en mai 2019
Salle Pano	125 €	140 €
Salle Conf	125 €	140 €
Salle Atelier	X	140 €
2 salles	185 €	200 €
3 salles	X	215 €

10. LES STATISTIQUES 2021

Tableau récapitulatif de la fréquentation tous publics confondus

	Scolaires		Professionnels		Grand Public VG		Conférences	Entrées WE	Event. partenaires
	Visiteurs	Nb GR	Visiteurs	Nb PR	Visiteurs	Nb GP			
Janvier			25	1					
Février			20	1					
Mars	26	1	70	3					
Avril	53	2	0	0					
Mai	114	3	8	1					
Juin	277	10	70	3	7	1		73	
Juillet	112	4	37	1	64	4	29	244	131
Août	68	2	12	1	128	6		218	366
Septembre	467	11	402	10	0	0	144	129	
Octobre	493	12	195	4	137	2	67	137	70
Novembre	446	11	550	11	0	0		64	
Décembre	228	6	109	2	35	1		66	
Total	2 284	62	1498	38	371	14	240	931	567
TOTAL VISITEURS 2021	5891								

Recettes annuelles par public cible - 2021



E-mail : info@lehavreportcenter.com
Site web : www.lehavreportcenter.com



Nos membres fondateurs



Avec le soutien de la Région Normandie

