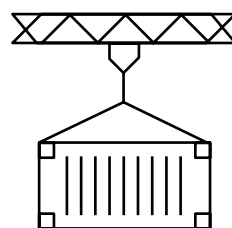


PROGRAMME ENSEIGNEMENT

VIVEZ L'EXPÉRIENCE





SOMMAIRE

PRÉAMBULE

p2 LES PARCOURS GUIDÉS HORS LES MURS

- Le port dans tous ses états
- Le conteneur et Port 2000
- Le port au naturel
- L'ENSM ouvre ses portes
- Les rencontres privilège avec les entreprises

p4 LES ATELIERS DIDACTIQUES

- Les aventures de Titou le remorqueur et Loulou le chalutier
- Titou le remorqueur et Loulou le chalutier s'invitent dans les classes
- Le circuit de la marchandise
- Métiers du port du Havre
- À Bon Port !
- Le défi du shiplanner
- Visite virtuelle du port
- Le Serious Game de l'UMEP

p6 LES COMPÉTENCES PÉDAGOGIQUES EN UN CLIN D'ŒIL

p8 L'OFFRE ADAPTÉE POUR L'ENSEIGNEMENT SUPÉRIEUR

p9 LES INFORMATIONS PRATIQUES

- Modalités de réservation
- Tarifs
- Coordonnées et plan d'accès

PRÉAMBULE

Le transport maritime et la mondialisation sont étroitement liés. La connaissance des espaces portuaires et industriels est essentielle pour la compréhension du territoire et de son développement.

Le Havre, dont le complexe industrialo-portuaire se situe à l'embouchure de l'estuaire et le long de l'axe Seine, est le deuxième port de France pour son trafic global. Bénéficiant d'une situation géographique avantageuse sur la façade maritime ouest de l'Europe, il est le premier port de France pour le commerce extérieur et pour le trafic conteneurs et roulier. Depuis 10 ans, la croisière y connaît un développement constant avec aujourd'hui près de 150 escales par an.

Le Havre Port Center, idéalement implanté dans l'ancien terminal d'Irlande, se trouve à l'interface ville port, dans un espace emblématique de l'identité maritime du Havre, au cœur de la ville historique portuaire.

Ce lieu d'éducation, d'interprétation et de rencontres a pour mission de faire découvrir à tous les publics, et particulièrement aux publics scolaires, les thématiques qui composent l'univers maritime complexe.

Son programme aborde aussi bien les espaces transformés par la mondialisation et les dynamiques territoriales qui en découlent, que les flux maritimes avec la mise en place des chaînes logistiques pour l'acheminement des marchandises, mais également les nouveaux enjeux énergétiques pour une société respectueuse de son environnement.

Dans cette brochure, vous pourrez découvrir comment Le Havre Port Center accompagne le monde de l'enseignement. Toutes les visites de terrain et tous les ateliers sont adaptés aux différents niveaux de connaissances, de la maternelle à l'enseignement supérieur.

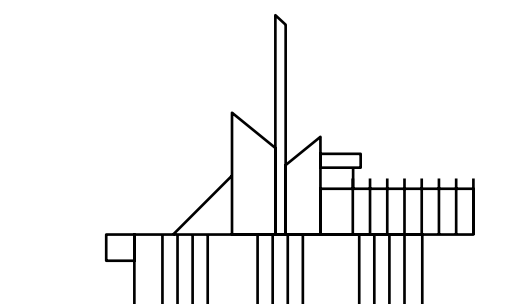
Avec l'appui de guides, tous anciens professionnels formés à la médiation et à l'accueil des publics, et d'animateurs spécifiques pour les plus petits, Le Havre Port Center propose une offre autour de la découverte portuaire unique et adaptée au programme scolaire de l'Education Nationale.

Le Havre Port Center a d'ailleurs obtenu en mai 2019 l'agrément des académies de Caen et Rouen, Région Académique Normandie, en tant qu'association éducative complémentaire de l'enseignement.

Le Havre Port Center vous laisse découvrir son offre et reste à votre disposition pour étudier vos besoins et répondre au mieux à vos attentes pour une découverte concrète de l'économie et de l'écosystème ville port. Bonne visite !

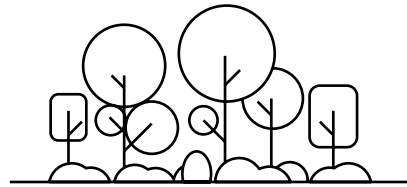
GRETA DELSALLE MARINI

Directrice
LE HAVRE PORT CENTER



LES PARCOURS GUIDÉS HORS LES MURS

Les parcours guidés hors les murs sont essentiels à la découverte portuaire. Ils permettent de s'approcher au plus près des installations et de prendre la mesure de cette industrie maritime et portuaire qui caractérise le territoire havrais. Tous nos parcours débutent au Port Center avec une introduction sur carte pour appréhender les points de visites sélectionnés et bien comprendre la complexité de ce monde maritime.



Les cars, dont la réservation et le financement sont à la charge du groupe, partent ensuite pour une visite unique avec accès à certains sites fermés habituellement au public. Pour organiser ses parcours privilégiés, Le Havre Port Center doit se soumettre à des conditions strictes de sécurité. Des documents spécifiques seront demandés aux groupes au moment de la réservation.

→ p2



LE PORT DANS TOUS SES ÉTATS

Le territoire industrialo-portuaire est extrêmement complexe, lié à une économie mondiale dont les interactions sont parfois difficiles à comprendre. **L'objectif du parcours est de permettre aux visiteurs une première découverte de cet écosystème en leur donnant les clés de lecture nécessaires à la compréhension des secteurs d'activités qui le composent.** En s'adaptant aux différents niveaux de connaissances, les guides proposent une immersion totale en se rendant directement sur place !

NIVEAU : CM2, collège, lycée, enseignement supérieur
DURÉE : 1h30 (CM2, 6^e, 5^e)
2h (4^e, 3^e, lycée, enseignement supérieur)



LE CONTENEUR ET PORT 2000

L'invention du conteneur a bouleversé le transport de marchandises à l'échelle mondiale. Comment cette boîte standardisée a-t-elle impacté le commerce international ? Comment les ports se sont-ils adaptés à cette évolution ? Les élèves et/ou étudiants se rendront à la digue Sud de Port 2000, face aux terminaux capables d'accueillir les plus gros porte-conteneurs du monde, pour appréhender et comprendre les spécificités du port du Havre, 1^{er} port français de conteneurs.

NIVEAU : 4^e, 3^e, lycée, enseignement supérieur
DURÉE : 2h30



LE PORT AU NATUREL

Le port du Havre développe ses activités dans l'estuaire de la Seine où l'équilibre entre activité industrialo-portuaire et préservation de l'environnement est recherché en permanence. En effet, de nombreuses espèces animales et végétales y vivent et partagent ce territoire avec les industries et l'activité portuaire. Afin de concilier le développement économique et la protection de ces espaces, HAROPA - Port du Havre et ses partenaires mettent en place des mesures en faveur du développement durable. Cette exploration des différents sites naturels, la découverte de la faune et de la flore qui y vivent, permet de s'imprégner des méthodes de protection de ce patrimoine naturel !

NIVEAU : 4^e, 3^e, lycée, enseignement supérieur
DURÉE : 2h30

L'ENSM OUVRE SES PORTES

L'Ecole Nationale Supérieure Maritime (ENSM) forme les officiers de la marine marchande et les chefs mécaniciens. Ce moment privilégié au sein de l'établissement permet de découvrir le bâtiment, les formations dispensées constituées de cours théoriques et de mises en situation professionnelle. L'ENSM dispose d'un matériel pédagogique spécifique dont des simulateurs de navigation et des simulateurs machine.

NIVEAU : lycée, enseignement supérieur
DURÉE : 1h



ACCUEIL : directement sur site
CAPACITÉ : 15 personnes maximum



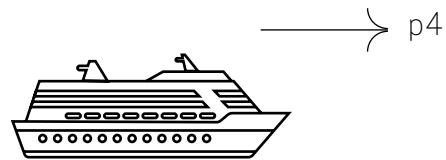
LES RENCONTRES PRIVILÈGE AVEC LES ENTREPRISES

Une nouveauté cette année ! Le Havre Port Center a mis en place un Catalogue École Entreprise pour faire découvrir les coulisses des acteurs économiques de l'écosystème industrialo-portuaire de la région. Les professionnels, partenaires de ce catalogue, ont accepté d'ouvrir leur site et d'accueillir les jeunes, afin de partager leur expérience. Une occasion exceptionnelle d'échanger et de se projeter dans un avenir professionnel.

NIVEAU : 3^e, lycée, enseignement supérieur
DURÉE : variable selon le site visité
JOUR DE VISITE : selon les disponibilités des entreprises
CAPACITÉ : entre 15 et 30 personnes maximum

Le Catalogue École Entreprise a pour vocation de s'enrichir et de favoriser la rencontre entre professionnels et publics scolaires. Toutefois, l'ouverture des portes de ces sociétés demande un préalable qui est celui de la confiance et du sérieux de toutes les parties prenantes. Il est donc indispensable que les groupes scolaires proposent un vrai projet pédagogique démontrant leur motivation et leur réel engagement.

LES ATELIERS DIDACTIQUES



Les ateliers didactiques Le Havre Port Center sont particulièrement appréciés par les groupes scolaires. Ils débutent avec une introduction sur carte, permettant ainsi d'avoir une compréhension globale des infrastructures, des activités et des métiers. Suit ensuite un travail de médiation, dispensé par un guide, qui allie connaissances théoriques, approches

pédagogiques et ludiques afin de développer l'esprit d'initiative et le travail collectif en fonction des âges. Les ateliers peuvent être couplés avec un parcours guidé hors les murs ou un autre atelier. Ces demandes seront à faire lors de la réservation.



SPÉCIAL PRIMAIRE

LES AVENTURES DE TITOU LE REMORQUEUR ET LOULOU LE CHALUTIER

À travers ce conte, les enfants suivent les aventures de Titou et Loulou, deux petits navires qui vivent des péripéties dans le port du Havre... Sylvie RICHER, l'auteur du livre, raconte cette histoire et propose ensuite des ateliers pédagogiques pour un voyage d'éveil dans l'univers portuaire.

NIVEAU: moyenne section, grande section, CP, CE1, CE2
DURÉE: 1h30 pour 1 classe / 2 h pour 2 classes
CAPACITÉ: 1 ou 2 classes



NOUVEAU SPÉCIAL PRIMAIRE

TITOU LE REMORQUEUR ET LOULOU LE CHALUTIER S'INVITENT DANS LES CLASSES

Si les classes ne peuvent pas venir à la rencontre de Titou et Loulou au Port Center, plus besoin de se déplacer. Ces héros et leur auteur, Sylvie Richer, demandent juste un peu de place et beaucoup de bonne humeur pour raconter leurs aventures dans les écoles. Le conte est suivi d'ateliers pédagogiques.

NIVEAU: moyenne section, grande section, CP, CE1, CE2
DURÉE: 1h30 pour 1 classe / 2 h pour 2 classes
CAPACITÉ: 1 ou 2 classes



SPÉCIAL ÉLÉMENTAIRE

LE CIRCUIT DE LA MARCHANDISE

De la mer à la terre, quel parcours effectue la marchandise qui arrive au port du Havre et quels sont les métiers qui interviennent dans ce circuit ? À leur niveau et à leur rythme, les enfants découvrent le fonctionnement du port du Havre de façon ludique et pédagogique en visitant l'exposition permanente du Port Center.

NIVEAU: CP, CE1, CE2
DURÉE: 2h
CAPACITÉ: 25 personnes maximum



À BON PORT !

Ce jeu de plateau en équipes, associé à un quiz, permet de tester ses connaissances sur le commerce international, les infrastructures portuaires, les différents types de navires et le fonctionnement du port du Havre. À travers une centaine de questions et 3 niveaux de difficultés, la thématique industrial-portuaire est abordée sous toutes ses formes.

NIVEAU: CM2, collège, lycée, enseignement supérieur
DURÉE: 1h
CAPACITÉ: 30 personnes maximum



VISITE VIRTUELLE DU PORT

Équipés d'un casque de réalité virtuelle, les visiteurs sont plongés au cœur des activités du port du Havre, de sa zone industrielle et de ses métiers. Le film à 360° est proposé en version française et anglaise.

NIVEAU: CM2, collège, lycée, enseignement supérieur
DURÉE: 1h
CAPACITÉ: 15 personnes maximum

MÉTIERS DU PORT DU HAVRE

De l'arrivée du navire dans le port à la distribution de la marchandise, les élèves découvrent les différents métiers qui interviennent dans le parcours de la marchandise de la mer à la terre en visitant l'exposition permanente du Port Center et en participant au quiz qui lui est associé. Manipulations et immersion dans l'univers portuaire sont au rendez-vous.

NIVEAU: CM1, CM2, collège, lycée, enseignement supérieur
DURÉE: 1h30
CAPACITÉ: 25 personnes maximum



LE DEFI DU SHIPLANNER

Le shiplanner est la personne responsable du plan de chargement d'un porte-conteneurs. Son rôle est primordial. Le défi du shiplanner est un jeu de logique à expérimenter en équipe. L'objectif est donc de charger le navire en tenant compte des consignes, des différentes contraintes du navire et des destinations des conteneurs.

NIVEAU: 5^e, 4^e, 3^e, lycée, enseignement supérieur
DURÉE: 1h
CAPACITÉ: 30 personnes maximum



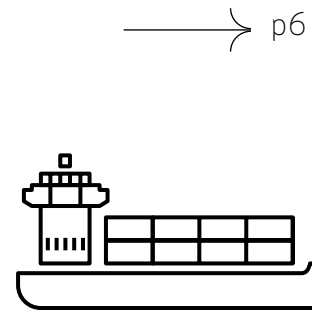
LE SERIOUS GAME DE L'UMEP




Qu'est-ce qu'un shiplanner ? Qu'est-ce que transporte un vraquier ? Que signifie avitailler un navire ? Comment devenir gestionnaire d'un entrepôt logistique ? ... Voici un aperçu des nombreuses questions auxquelles le groupe répondra en jouant à ce jeu interactif. Les équipes se défient sur une série de mini-jeux qui les feront entrer dans la peau de professionnels du monde portuaire.

NIVEAU: CM2, collège, lycée, enseignement supérieur
DURÉE: 1h30
CAPACITÉ: 30 personnes maximum

LES COMPÉTENCES PÉDAGOGIQUES EN UN CLIN D'OEIL

RÉCAPITULATIF DE L'OFFRE ET LES COMPÉTENCES ASSOCIÉES



ACTIVITÉS	CLASSES	DURÉES	CAPACITÉS	COMPÉTENCES
LES PARCOURS GUIDÉS HORS LES MURS				
1 LE PORT DANS TOUS SES ÉTATS	CM2, collège, lycée	1h30 (CM2, 6 ^e , 5 ^e) 2h (4 ^e , 3 ^e , lycée)	1 car 	9, 10, 11, 12, 13, 14, 15, 21, 22, 23, 24, 25, 26
2 LE CONTENEUR ET PORT 2000	4 ^e , 3 ^e , lycée	2h30	1 car 	4, 5, 6, 7, 8, 9, 10, 11, 12, 13, 21, 22, 23, 24, 25, 26, 27
3 LE PORT AU NATUREL	4 ^e , 3 ^e , lycée	2h30	1 car NOUVEAU 	21, 22, 23, 24, 25, 27
4 L'ENSM OUVRE SES PORTES	lycée	1h	15 personnes	Découvertes professionnelles
5 LES RENCONTRES PRIVILÈGE AVEC LES ENTREPRISES	3 ^e , lycée	variable	20 à 30 pers. NOUVEAU	Découvertes professionnelles
LES ATELIERS DIDACTIQUES				
1 TITOU ET LOULOU	MS, GS, CP, CE1, CE2	1h30 ou 2h	1 ou 2 classes	1, 2, 3, 4, 5, 7, 8
2 TITOU ET LOULOU S'INVITENT DANS LES CLASSES	MS, GS, CP, CE1, CE2	1h30 ou 2h	Dans les classes NOUVEAU	1, 2, 3, 4, 5, 7, 8
3 LE CIRCUIT DE LA MARCHANDISE	CP, CE1, CE2	2h	25 personnes	4, 5, 6, 7, 8
4 MÉTIERS DU PORT DU HAVRE	CM1, CM2, collège, lycée	1h30	25 personnes	9, 10, 11, 12, 13
5 A BON PORT !	CM2, collège, lycée	1h	30 personnes	14, 15, 16, 17, 18, 28, 29, 31
6 LE DÉFI DU SHIPPLANNER	5 ^e , 4 ^e , 3 ^e , lycée	1h	30 personnes	4, 16, 29, 30, 31, 32, 33
7 VISITE VIRTUELLE DU PORT	CM2, collège, lycée	1h	15 personnes	4, 19, 20
8 LE SERIOUS GAME DE L'UMEP	CM2, collège, lycée	1h30	30 personnes	13, 14, 15, 16, 17, 18, 19

LE SOCLE COMMUN DES CONNAISSANCES ET COMPÉTENCES DE L'ÉDUCATION NATIONALE

CYCLE 1 - MS - GS

- 1 Mobiliser le langage dans toutes ses dimensions
- 2 Construire les premiers outils pour structurer sa pensée
- 3 Explorer le monde

CYCLE 2 - CP - CE1 - CE2

- 4 Se situer dans l'espace
- 5 Se repérer dans le temps
- 6 Explorer les organisations du monde
- 7 Les transports
- 8 Questionner le monde

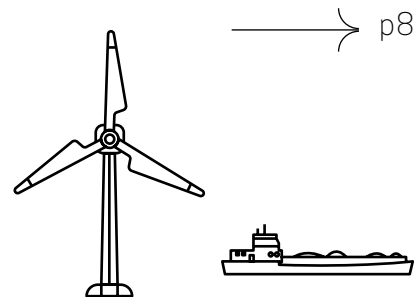
CYCLE 3 - CM1 - CM2 - 6^e

- 9 Découvrir le lieu où j'habite
- 10 Travailler dans des espaces portuaires et industriels
- 11 L'acheminement des ressources issues de différents espaces dans le monde
- 12 Habiter les littoraux
- 13 Lire une carte
- 14 Nommer et localiser des grands repères géographiques et des espaces
- 15 Situer des lieux et des espaces les uns par rapport aux autres
- 16 S'exprimer à l'oral
- 17 Travailler en groupe
- 18 Se poser des questions
- 19 S'informer dans le monde numérique
- 20 Exercer son esprit critique

CYCLE 4 ET 5 - 5^e À TERMINALE

- 21 Les mobilités humaines
- 22 Les espaces transformés par la mondialisation
- 23 Un monde maritimisé
- 24 Dynamiques territoriales de la France contemporaine
- 25 Aménagement du territoire
- 26 La France et l'Europe dans le monde
- 27 Société et développement durable
- 28 Se repérer dans le temps et dans l'espace
- 29 Reasonner
- 30 Coopérer et mutualiser
- 31 Travailler en groupe
- 32 Justifier une démarche et les choix effectués
- 33 Analyser et comprendre un document

L'OFFRE ADAPTÉE POUR L'ENSEIGNEMENT SUPÉRIEUR



Plus de 30 000 emplois directs et indirects émanent de l'activité du port du Havre. Un nombre important de filières émergentes, allant de la smart logistique à la gestion d'énergies alternatives (comme le GNL ou la production d'éoliennes offshore) en dépend.

L'axe Seine joue un rôle de plus en plus important, faisant du port du Havre la porte d'entrée maritime de Paris. Il est donc essentiel de sensibiliser les jeunes et futurs professionnels du territoire aux enjeux de la mondialisation et des flux maritimes du port du Havre.

Fort de son lien privilégié avec les acteurs professionnels, institutionnels et académiques de la place, Le Havre Port Center est

en mesure de répondre de façon pertinente aux attentes spécifiques du monde de l'enseignement supérieur. Grâce aux guides, pour beaucoup anciens professionnels, qui animent les visites et les ateliers, l'offre est adaptée à tous les niveaux d'études supérieures et peut se dérouler en anglais sur demande. Dans le cadre du nouveau Catalogue École Entreprise, Le Havre Port Center peut également faire appel à un réseau d'acteurs pour favoriser les rencontres avec des professionnels.

Développer une nouvelle génération, consciente des enjeux et des opportunités que représente le monde portuaire, est l'une de nos missions principales !



INFORMATIONS PRATIQUES

MODALITÉS DE RESERVATION

La réservation est obligatoire, au minimum cinq semaines avant la date de visite. Il est vivement recommandé de s'inscrire le plus tôt possible.

Toutes les visites avec parcours guidé dans le port du Havre nécessitent un transport en car dont la location est à la charge du groupe. Une liste de documents à transmettre au Port Center pour accéder à la zone portuaire sera demandée au moment de la réservation.

Le Havre Port Center accueille les groupes du lundi au vendredi, de 9h à 12h et de 14h à 17h, et reste disponible à ses horaires pour tous renseignements complémentaires.

Pour effectuer une réservation, contactez Le Havre Port Center :

Par e-mail : info@lehavreportcenter.com

Par téléphone : +33 (0)2 32 74 70 49, du lundi au vendredi de 9h à 12h et de 14h à 17h

TARIFS

Les tarifs sont établis selon la durée de visite (parcours et/ou ateliers) et selon le nombre de guides nécessaires pour encadrer l'activité choisie.

Tarif horaire/guide :

1h	1h30	2h	2h30	3h	3h30	4h
55€	70€	85€	100€	120€	135€	145€

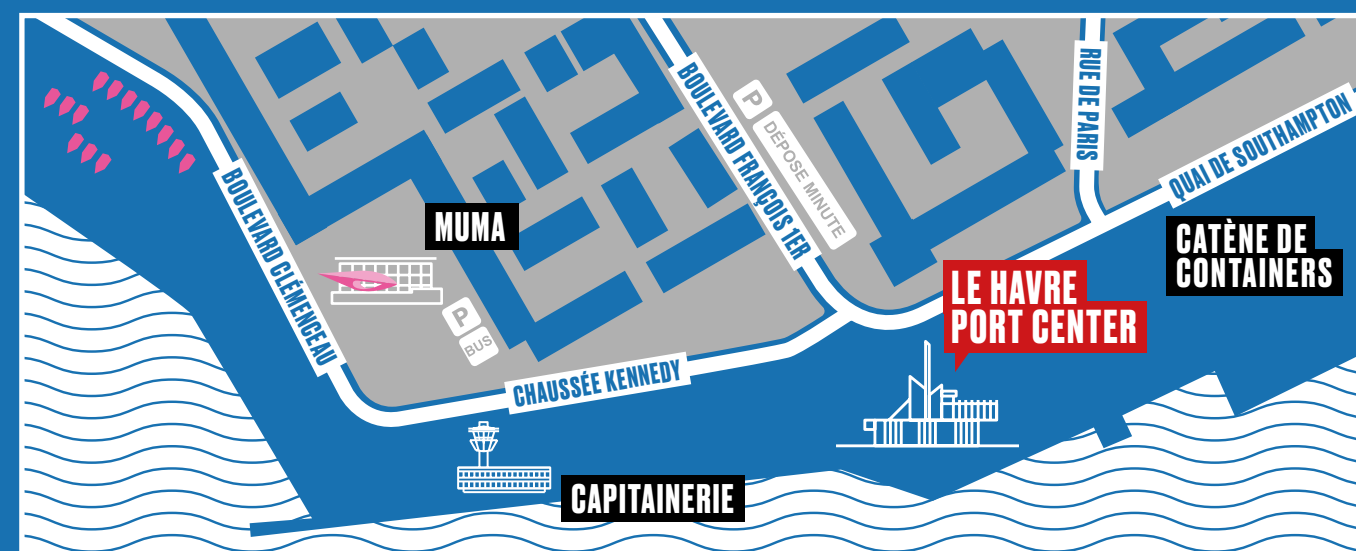
NOS COORDONNÉES

**Le Havre Port Center
Espace André Graillet**

49/51 chaussée John Kennedy
76600 Le Havre

Site internet : lehavreportcenter.com

PLAN D'ACCÈS



LEHAVREPORTCENTER .COM



Le Havre Port Center agréé Associations Educatives Complémentaires
de l'Enseignement Public - N° 18-06-19-06-24



Le Havre Port Center



@LHPortCenter



lhportcenter

#LHPortCenter

